

# TEST RAPID AFECȚIUNI ALE RINICHILOR PENTRU AUTOTESTARE

barza®  
SELF CARE

Detectează nivelul crescut de albumină, într-o probă de urină

Ajută la diagnosticarea precoce a afecțiunilor renale

Recomandat în caz de hipertensiune arterială, umflarea feței, picioarelor sau urinare frecventă  
SC017

Precizie de  
laborator

## ASPECTE GENERALE

În mod normal, albumina este prezentă în urină în cantități foarte mici, sau nu este detectabilă. Un nivel crescut de albumină reflectă o disfuncție a funcțiilor de filtrare a rinichilor. Concentrația de glucoză și trigliceride (grăsime) și un istoric de diabet sau hipertensiune constituie factorii care favorizează degajarea albuminei în urină. Testul rapid pentru afecțiuni ale rinichilor este un test rapid imuno-cromatografic, pentru determinarea calitativă a albuminei în urină. În mai puțin de 10 minute, este posibilă detectarea concentrațiilor anormale de albumină din urină.

## PREZENTARE

Fiecare cutie conține toate materialele necesare pentru efectuarea unui test:

- 1 plic din aluminiu sigilat, care conține 1 bandă de testare și 1 pungă cu desicant

- 1 recipient din plastic pentru recoltarea probei de urină

- 1 prospect

Materiale care nu sunt furnizate:

- cronometru

Deschideți plicul de protecție, numai dacă urmează să efectuați testul. Punga cu desicant nu trebuie utilizată.

## AVERTIZĂRI PRIVIND UTILIZAREA

1. Acest test este destinat exclusiv diagnosticării in vitro. Numai pentru uz extern. A NU SE ÎNGHIȚI.

2. **Citiți cu atenție instrucțiunile, înainte de a efectua testul. Testul este precis, dacă se urmează cu atenție instrucțiunile.**

3. A se depozita între +4° C și +30° C. A nu se congela.

4. Nu utilizați produsul după expirarea termenului de valabilitate imprimat pe ambalaj și pe plicul de protecție, sau dacă acesta este deteriorat.

5. Nu reutilizați Testul rapid pentru afecțiuni ale rinichilor.

6. **A nu se lăsa la îndemâna copiilor.**

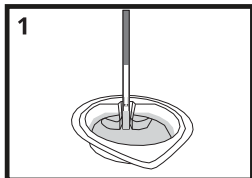
7. După utilizare, toate componentele trebuie aruncate în coșul de gunoi.

## PROCEDURĂ

1. Colectați puțină urină în recipientul din plastic furnizat (nivelul probei de urină: între 1 cm și 1,5 cm în recipient).

2. Rupeți plicul de protecție (de la caneluri) și scoateți numai banda, ținând-o de capătul de prindere. Aruncați punga mică cu desicant.

3. Scufundați banda pe verticală în recipientul cu proba de urină, poziționând-o în canelura destinată acestui scop (figura 1) timp de 5 până la 10 secunde.



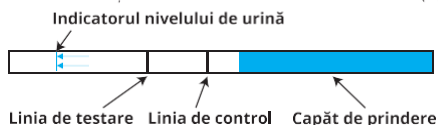
**AVERTIZARE: NIVELUL DE URINĂ NU TREBUIE SĂ DEPĂȘEASCĂ LINIA ALBASTRĂ ORIZONTALĂ IMPRIMATĂ PE BANDĂ, SUB SĂGEȚILE MICI.**

4. Poziționați banda orizontal pe o suprafață plană și uscată, și lăsați reacția să se desfășoare.

5. Citiți rezultatul după 5 până la 10 minute. Nu interpretați rezultatul după 15 minute.

## INTERPRETAREA REZULTATULUI

Pentru interpretarea rezultatului, este necesar să comparați intensitatea colorației liniei de test cu cea a liniei de control (Fig. 2).



### 1. Rezultat Pozitiv



Intensitatea culorii liniei de control este mai puternică decât cea a liniei de testare. Acest rezultat indică faptul că urina dvs. conține mai mult de 20 mg/L albumină. Vă rugăm să repetați procedura cu un test nou. Dacă rezultatul este pozitiv, ar trebui să consultați medicul. Atenție: în unele cazuri, linia de testare nu va fi deloc vizibilă.

### 2. Rezultat la limită



Intensitatea culorii liniei de testare este egală cu cea a liniei de control. Acest rezultat indică faptul că urina dvs. conține între 10 și 20 mg/L albumină. Vă rugăm să controlați din când în când nivelul de albumină din urină.

### 3. Rezultat Negativ



Intensitatea culorii liniei de testare este mai puternică decât cea a liniei de control. Acest rezultat indică faptul că urina dvs. conține mai puțin de 10 mg/L albumină.

### 4. Rezultat invalid



Dacă nu se vede nicio linie de control pe bandă, nu este posibilă interpretarea testului, el fiind considerat neconcludent. În acest caz se recomandă repetarea testului cu un nou Test rapid pentru afecțiuni ale rinichilor și cu o probă de urină proaspătă.

## ÎNTREBĂRI ȘI RĂSPUNSURI

### Cum funcționează Testul rapid pentru afecțiuni ale rinichilor?

Rinichii filtrează sângele, pentru a îndepărta impuritățile. Astfel compușii de mici dimensiuni sunt eliminați în urină, în vreme ce proteinele mai mari sunt reținute. Albumina este una dintre acele proteine. Dacă rinichii funcționează normal, în urină nu este prezentă albumină, sau este prezentă doar în concentrații foarte mici (mai puțin de 10 mg/L).

Testul rapid pentru afecțiuni ale rinichilor permite determinarea concentrațiilor anormale de albumină în urină.

În cazul unui rezultat pozitiv, înseamnă că s-a identificat o concentrație de microalbumină mai mare de 20 mg/L (valoarea de referință determinată de O.M.S.\*).

\*Organizația Mondială a Sănătății

### Când ar trebui să efectuez testul?

Testul trebuie efectuat de preferință utilizând prima urină a dimineții.

### Nu am folosit prima urină de dimineață, așa cum specifică instrucțiunile. Rezultatul testului va fi valid în acest caz?

Concentrația de compuși din urină este, de obicei, mai mare în prima urină de dimineață. Din acest motiv, probele din urina de dimineață ar trebui utilizate pentru a obține cele mai bune rezultate. Totuși, Testul rapid pentru afecțiuni ale rinichilor poate fi efectuat cu o probă de urină obținută în alt moment al zilei.

### Ce trebuie să fac dacă rezultatul este pozitiv?

Dacă rezultatul este pozitiv, înseamnă că testul a detectat o cantitate de albumină mai mare de 20 mg/L în urină. Acest rezultat poate indica o schimbare temporară a stării dvs. fiziologice. Repetați testul după câteva zile. Dacă se confirmă rezultatul pozitiv, consultați medicul și prezentați-i testul și instrucțiunile.

### Ce trebuie să fac dacă rezultatul este la limită?

Un rezultat la limită înseamnă că testul a detectat o concentrație de albumină mai mare de 10 mg/L și mai mică de 20 mg/L. Acest rezultat nu necesită o monitorizare specială, în afara controalelor regulate ale nivelului de albumină din urină.

### Practic un sport. Rezultatul testului poate fi afectat?

Da, exercițiile fizice intense cresc nivelul de albumină din urină. Ar trebui să evitați efectuarea unui Test rapid pentru afecțiuni ale rinichilor după efortul fizic.

### Există alte situații în care nu ar trebui efectuat testul?

Da, în cazul în care aveți febră, o infecție severă sau al unei sarcini. Toate aceste situații pot fi însoțite de o concentrație ridicată a albuminei din urină.

### Trebuie să respect o dietă anume?

Consumul excesiv de lichide cu o zi înainte de test poate genera un rezultat fals negativ. Pe de altă parte, consumul redus de lichide poate genera un rezultat fals pozitiv. De aceea, ar trebui să consumați cantități normale de lichide.

### Care este exactitatea Testului rapid pentru afecțiuni ale rinichilor?

Testul rapid pentru afecțiuni ale rinichilor este exact și este utilizat de specialiști în domeniul de mai bine de 10 ani (spitale, laboratoare). Rapoartele de evaluare prezintă o concordanță de cel puțin 88,89% [82,42 - 93,42]\*\* cu privire la metodele de referință. Deși testul este precis, se pot obține rezultate fals negative sau fals pozitive.

\*\*II 95%: 95% interval de încredere

### Informații despre albumină și afecțiuni ale rinichilor:

- [1.https://www.infosante.be/guides/proteines-dans-les-urines-proteinurie](https://www.infosante.be/guides/proteines-dans-les-urines-proteinurie)
- [2.https://www.eurofins-biomnis.com/referentiel/liendoc/precis/MICROALBUMINE.pdf](https://www.eurofins-biomnis.com/referentiel/liendoc/precis/MICROALBUMINE.pdf)
- [3.https://www.niddk.nih.gov/health-information/kidney-disease/chronic-kidney-disease-ckd/tests-diagnosis/albuminuria-albumin-urine](https://www.niddk.nih.gov/health-information/kidney-disease/chronic-kidney-disease-ckd/tests-diagnosis/albuminuria-albumin-urine)
- [4.https://www.mayoclinic.org/tests-procedures/microalbumin-a-bout/pac-20384640](https://www.mayoclinic.org/tests-procedures/microalbumin-a-bout/pac-20384640)

## TEST RAPID PROTEINA C REACTIVĂ (CRP)



## TEST RAPID AFECȚIUNI ALE FICATULUI






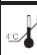




Produs pentru: **SELF CARE MEDICAL S.R.L.**  
Str Pipera Tunari nr. 51, Voluntari, jud. Ilfov  
T: 021 264 39 50; E: office@scdg.ro;  
[www.selfcaremedical.ro](http://www.selfcaremedical.ro)

**TELVERDE**   
**0800 822 792**  
Luni - Vineri: 9:00 - 17:00

**VEDALAB**  
Rue de l'Expansion - ZAT du Londeau - Cerisé  
VBP 181 - 61006 ALENÇON Cedex (Franta)  
T: +33 2 33 27 56 25 [www.vedalab.com](http://www.vedalab.com)

**CE** 0483

DESCRIEREA MODIFICĂRIILOR	
Tipul modificării	Descrierea modificării
Administrativ	Adăugarea datelor de contact ale producătorului Informații online despre afecțiuni ale rinichilor
Tehnic	Adăugarea materialelor necesare dar care nu sînt furnizate si II 95%

 Citiți instrucțiunile înainte de utilizare	 IVD Pentru diagnosticare in vitro	 De unică folosință
 A se depozita între +4° C și +30° C	 LOT Număr lot	 Data expirării
 Producător	 REF Număr catalog	