

# GAMA DE TESTE VENERIS



**TEST RAPID  
PENTRU  
INFECȚII URINARE**



**TEST 3 ÎN 1  
PENTRU  
CANDIDOZĂ  
VAGINITĂ BACTERIANĂ  
TRICHOMONIAZĂ**



**TEST DE pH  
PENTRU  
INFECȚII VAGINALE**



**TEST RAPID  
PENTRU  
CHLAMYDIA  
TRACHOMATIS**

**PASUL 1** Testează-te pentru **infecție urinară** și folosește **testul de pH** pentru infecție vaginală

**PASUL 2** Testează-te pentru **Candidoză, Trichomoniază, și Vaginită bacteriană**

**PASUL 3** Testează-te pentru **Chlamidiază (Chlamydia Trachomatis)**

**ÎN CURÂND  
TESTUL VENERIS PENTRU SIFILIS**

## TEST RAPID PENTRU CANDIDOZĂ

(CANDIDA ALBICANS) KIT PENTRU AUTOTESTARE

### DESCRIERE:

Candida albicans este o ciupercă care trăiește aproape peste tot, inclusiv în corpul uman. De obicei, sistemul imunitar ține sub control dezvoltarea excesivă a ciupercii. Infecția cu Candida albicans este cunoscută și sub denumirea de candidoză, candidoză vulvo-vaginală, vaginită candidozică sau infecție vaginală. Aproximativ 75% dintre femei fac o infecție vaginală cel puțin o dată în viață. În 80-90% din cazuri, candidoza vulvovaginală este cauzată de o dezvoltare excesivă a ciupercii Candida albicans. De obicei, infecțiile cu Candida pot fi eliminate cu un tratament de scurtă durată cu medicamente antifungice. Cu toate acestea, la persoanele cu SIDA sau alte boli care slăbesc sistemul imunitar, infecțiile cu Candida pot fi dificil de tratat și pot reveni după tratament. La persoanele cu un sistem imunitar slăbit, candidoza poate pune viața în pericol în cazul în care trece în sânge și se răspândește la organele vitale

### UTILIZAREA PRODUSULUI:

Testul Veneris pentru Candida albicans este un test rapid care detectează ciuperca în urină și poate fi folosit cu ușurință la domiciliu atât de către femei cât și de către bărbați. Este un dispozitiv medical de diagnosticare in vitro. Nu este pentru uz intern.

### CONȚINUTUL CUTIEI:

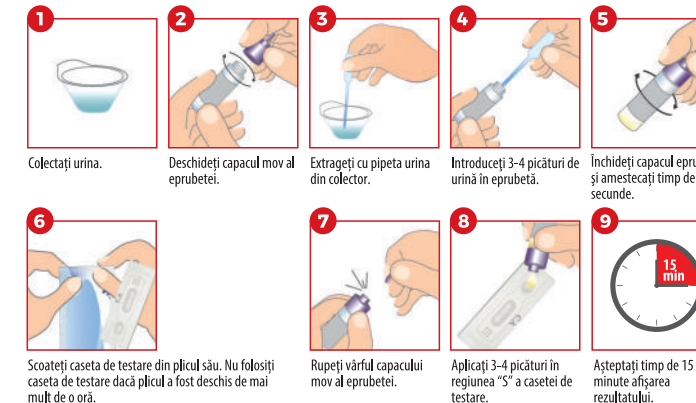
Casetă de testare cu desicant, ambalată individual. Pipetă. Colector de urină. O eprubetă (cu capac mov) care conține 0,5ml de soluție tampon. Soluția conține: 0.01% Tri-saline, 0.05% Sodium Azide, 0.1% Tween-20 detergent. PH 7.5. Prospect cu instrucțiuni de utilizare.

**PRECIZIE:** Specificitate: 98,4%. Sensibilitate: 95,5%

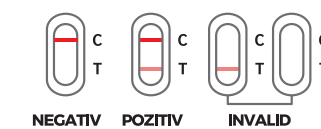
### INSTRUCIUNI DE EFECTUARE A TESTULUI:

Pregătirea înainte de testare

Citiți cu atenție instrucțiunile de utilizare. Pregătiți un cronometru/ceas.



### INTERPRETAREA REZULTATULUI



\*Vă rugăm să citiți rezultatul afișat de caseta de testare în 15 minute, dacă timpul de citire depășește 30 minute, rezultatul nu va fi corect.

**REZULTAT NEGATIV** (nu sunteți infectat): O singură linie roșie/violetă a apărut în zona de control (C) și nici o linie nu a apărut în zona de testare (T).

**REZULTAT POZITIV** (sunteți infectat): Două linii roșii/violete au apărut, una în zona de control (C) și cealaltă în zona de testare (T). Intensitatea culorii liniei apărute în zona de testare (T) poate varia în funcție de gradul de infectare.

**REZULTAT INVALID** Dacă nici o linie nu a apărut în zona de control (C), în zona de testare (T) sau numai o linie a apărut în zona de testare (T), testul este invalid. Repetați testarea cu un nou test pentru Candida albicans.

### ATENȚIE

- Nu colectați proba de urină care conține sânge, deoarece poate afecta rezultatul testului.
- Vă rugăm să folosiți caseta de testare în decurs de 1 oră de la deschiderea ambalajului, deoarece umiditatea poate afecta precizia testului.
- În cazul în care soluția din eprubeta cu capac mov intră în contact cu ochii sau cu pielea, vă rugăm să spălați zona cu apă de la robinet timp de 1 până la 2 minute, pentru a evita posibile alergii.
- Nu este necesar să amestecați puternic proba de urină cu soluția din eprubetă. Dacă există prea multe bule care plutesc la suprafața lichidului, după amestecare, puneți eprubeta deoparte pentru 3-5 minute pentru a dispărea o parte din bulele de aer, după care se efectuează testul.
- Acest produs este pentru autotestare, pentru a determina o posibilă infecție cu Candida albicans.
- Produsul este pentru "diagnostic in vitro".
- Produsul este de unică folosință. Vă rugăm să aruncați testul după citirea rezultatului.
- NU utilizați caseta de testare după expirarea termenului de valabilitate.
- NU utilizați caseta de testare în cazul în care plicul în care este împachetat este perforat sau desigilat.
- A nu se lăsa la îndemâna copiilor.

### DEPOZITARE:

A se depozita într-un loc uscat, cu temperatura între 2-30°C. A se evita lumina soarelui. A nu se păstra în frigider.

### ÎNTREBĂRI ȘI RĂSPUNSURI FRECVENTE:

**Trebuie colectată prima urină de dimineață pentru efectuarea testului?**

Nu, urina poate fi colectată în orice moment al zilei. Cu toate acestea, prima urină este mai concentrată, ceea ce ajută la precizia de testare.

**Urina cu sânge poate să fie folosită pentru testare?**

Nu, urina cu sânge conține celule roșii care pot afecta citirea rezultatului, pentru că linia care indică rezultatul este, de asemenea, de culoare roșie/violet.

**Dacă se adaugă mai mult de 6 picături de urină în eprubetă, acest lucru va afecta rezultatul testului?**

Vă recomandăm să nu adăugați mai mult de 6 picături de urină în eprubeta care conține soluția tampon. De asemenea, vă recomandăm să nu adăugați mai mult de 6 picături de urină din eprubetă în zona de testare (S) a casei, pentru că poate curge și afecta citirea rezultatului.

**Rezultatul poate fi citit în mai mult de 30 de minute de la efectuarea testului?**

Citirea rezultatului nu trebuie să aibă loc după 30 minute. Din cauza oxidării în contact cu aerul, un rezultat negativ detectat poate deveni pozitiv. Rezultatul nu va fi corect.

**În cazul în care culoarea de fundal devine violet/roșu deschis în timpul analizei, va afecta rezultatul final?**

Intensitatea culorii va varia în funcție de compoziția urinei, diferența de temperatură și umiditate. Culoarea de fundal poate fi mov, roșu, sau aproape de alb. Testul este eficient dacă apare linia în zona de control (C) a testului.

### Care sunt simptomele infecției cu Candida albicans?

La femei: Roșeață, uscăciune, arsură și mâncărime în zona vaginalului. Tipul de îmbrăcăminte purtată și chiar stresul pot determina apariția candidozei. Multe femei au susținut că infecția cu Candida albicans a apărut după primul ciclu menstrual. Chiar dacă cea mai frecventă infecție cu Candida albicans este vaginală, această ciupercă este uneori întâlnită în cavitatea bucală, faldurile pielii și în zona scutecului la sugari.

La bărbați: Infecția cu Candida albicans este rară. În cazurile în care dezvoltă această infecție, este numită adesea Balanită și este vizibilă în zona prepuțului la bărbații necircumciși.

### Ce trebuie să fac atunci când rezultatul testului este pozitiv?

Vă recomandăm să faceți o programare la un medic pentru consultație. Medicii vă vor oferi informații și sugestii detaliate. Vă recomandăm să vă testați împreună cu partenerul dumneavoastră, deoarece puțini bărbați prezintă simptome, dar pot infecta pe celălalt partener.

### Ce trebuie să fac atunci când rezultatul meu este negativ?

Dacă rezultatul testului a indicat faptul că nu aveți o infecție cu Candida albicans, dar va confrunțați cu simptome neplăcute, vă recomandăm efectuarea testelor din Gama Veneris, pentru identificarea infecțiilor urinare și a infecțiilor cu Gardnerella vaginalis și Trichomonas vaginalis și consultarea medicului pentru informații detaliate.

Versiunea 30/03/2014



Dispozitiv de diagnostic in vitro



A se păstra la temperaturi cuprinse între 2-30°C



Unică folosință



ATENȚIE!  
Iritant

Citiți instrucțiunile înainte de utilizare

Jei Daniel (JD) Biotech Corp.  
A201, Building 1, No.69, Hua Yang Road  
250100 Jinan, Shandong, PRC.



IMPORTATOR ȘI DISTRIBUTOR:  
S.C. Self Care Medical S.R.L.  
Tel: (+4) 021 264 39 50 | www.veneris.ro

EC REP Shanghai International Holding  
Corp. GmbH (Europe).  
Eiffelstraße 80  
20537 Hamburg, GERMANY.

Veneris